

Stredná odborná škola elektrotechnická, Rybníčná 59, Bratislava,  
**Škola ukončila svoju činnosť 31.08.2024 a prešla do správy Úradu BSK**

**Nehnuteľnosti evidované na LV 3103 pre katastrálne územie BA III- Vajnory**

- Budova školy a telocvične, súpis.č. 9960, situovaná na pozemku par.č. 2167/3, 2167/17, 2167/18 a 2167/21, 217/56
- Pozemok pod školou, par.č. 2167/3, zastavané plochy a nádvorie, o výmere 506 m<sup>2</sup>
- Pozemok pod školou, par.č. 2167/17, zastavané plochy a nádvorie o výmere 866 m<sup>2</sup>
- Pozemok pod školou, par.č. 2167/18, zastavané plochy a nádvorie o výmere 68 m<sup>2</sup>,
- Pozemok pod školou, par.č. 2167/21, zastavané plochy a nádvorie o výmere 13 m<sup>2</sup>
- Pozemok pod školou, par.č. 2167/56, zastavané plochy a nádvorie o výmere 281 m<sup>2</sup>
- Budova praktického vyučovania, súpis.č. 10301 , situovaná na pozemku parcelné číslo 2167/1, par.č. 2167/13 a 2167/14
- Pozemok pod budovou prakt.vyuč., par.č. 2167/1, zastavané plochy a nádvorie o výmere 4 771 m<sup>2</sup>
- Pozemok pod budovou prakt.vyuč., par.č. 2167/13, zastavané plochy a nádvorie o výmere 181 m<sup>2</sup> -
- Pozemok pod budovou prakt.vyuč., par.č. 2167/14, zastavané plochy a nádvorie o výmere 84 m<sup>2</sup> –
- Budova administratívna, súpis.č. 10302, situovaná na pozemku par.č. 2167/2
- Pozemok po budovu, par.č.2167/2, zastavané plochy a nádvorie o výmere 1 088 m<sup>2</sup>
- Budova – sklady, súpis.č. 10343, situovaná na parcelách: 2167/9,2167/54,2167/59
- Pozemok pod budovou, par.č. 2167/9, zastavané plochy a nádvorie o výmere 401 m<sup>2</sup>
- Pozemok pod budovou, par.č. 2167/54, zastavané plochy a nádvorie o výmere 576 m<sup>2</sup>
- Pozemok pod budovou, par.č. 2167/59, zastavané plochy a nádvorie o výmere 128 m<sup>2</sup>
  
- Pozemok, dvor, par.č. 2167/12, zastavané plochy a nádvorie o výmere 3 621 m<sup>2</sup>
- Pozemok, dvor, par.č. 2167/15, zastavané plochy a nádvorie o výmere 2 565 m<sup>2</sup>
- Pozemok, dvor, par.č. 2167/16, zastavané plochy a nádvorie o výmere 475 m<sup>2</sup>
- Pozemok, dvor, par.č. 2167/19, zastavané plochy a nádvorie o výmere 455 m<sup>2</sup>
- Pozemok, dvor, par.č. 2167/20, zastavané plochy a nádvorie o výmere 15 m<sup>2</sup>
- Pozemok, dvor, par.č. 2167/61, zastavané plochy a nádvorie o výmere 15 035 m<sup>2</sup>
- Pozemok, dvor, par.č. 2167/4, ostatné plochy o výmere 9 855 m<sup>2</sup>
- Pozemok, dvor, par.č. 2167/53, zastavané plochy a nádvorie o výmere 224 m<sup>2</sup>
- Pozemok, , dvor, par.č. 2167/55, zastavané plochy a nádvorie o výmere 4 319 m<sup>2</sup>

Na Okresnom súde Bratislava III (č.k. 18C 104/2004) bol vedený súdny spor medzi BSK a Natašou Káčerovou a Milan Jančíkom o neplatnosť právneho úkonu a určenie vlastníckeho práva k pozemkom. V roku 2018 došlo ku majetkovému vysporiadaniu vlastníckych vzťahov.

Stavby neevidované na LV:

|           |                                     |             |
|-----------|-------------------------------------|-------------|
| 2/800/002 | garáž panelová s dvermi Rybníčná 59 | 461,40 €    |
| 2/800/003 | garáž panelová s dvermi Rybníčná 59 | 461,40 €    |
| 2/800/004 | garáž panelová s dvermi Rybníčná 59 | 456,42 €    |
| 2/800/005 | garáž panelová s dvermi Rybníčná 59 | 456,42 €    |
| 2/800/006 | garáž panelová s dvermi Rybníčná 59 | 829,85 €    |
| 2/800/007 | oplotenie SOŠE Rybníčná 59          | 2 177,02 €  |
| 2/800/008 | cesta ku škole Rybníčná 59          | 8 534,19 €  |
| 2/800/009 | cesta a chodníky Rybníčná 59        | 36 113,72 € |
| 2/800/010 | spevnené nádvorie Rybníčná 59       | 30 149,94 € |
| 2/800/011 | ihriská v škole Rybníčná 59         | 3 190,87 €  |

|             |  |              |
|-------------|--|--------------|
| 2/800/012   | oplotenie fut.ihriska Rybníčná 59        | 2 348,17 €   |
| 2/800/013   | vonk.rozvod vody Rybníčná 59             | 8 604,03 €   |
| 2/800/014   | kanaliz.dažd'.a splaš. Rybníčná 59       | 21 804,12 €  |
| 2/800/015   | hl,´.kabel a uzem.roz.. Rybníčná 59      | 3 119,03 €   |
| 2/800/016   | vonk.osvetl.školy Rybníčná 59            | 2 293,97 €   |
| 2/800/017   | vonk.rozv.silnopr. Rybníčná 59           | 27 665,87 €  |
| 2/800/018   | rozvod slabopr.vonk. Rybníčná 59         | 9 287,26 €   |
| 2/800/019   | Kotolňa vl.zdroje- Rybníčná 59           | 6 182,90 €   |
| 2/800/020   | kanalizačná a vodov.prípojka Rybníčná 59 | 410 633,23 € |
| 2/800/021   | Kotolňa hlavná - Rybníčná 59             | 253 213,14 € |
| 2/815/00029 | Oplotenie časti areálu SOŠE Rybníčná     | 7 490,24 €   |

Účtovná hodnota nehnuteľného majetku v správe školy k 31.12.2024 je :

- Budovy a stavby: 1 947.500,62 €
- Pozemky: 4 674 200,00 €

Fotodokumentácia:

budova školy a telocvične (súpisné číslo 9960)







budova praktického vyučovania (súpisné číslo 10301)





budova administratívna (súpisné číslo 10302)



budova skladu (súpisné číslo 10343)





ihriská







VÝPIS JE NEPOUŽITEĽNÝ NA PRÁVNE ÚKONY

VÝPIS Z LISTU VLASTNÍCTVA č. 3103

ČASŤ A: MAJETKOVÁ PODSTATA

PARCELY registra "C" evidované na katastrálnej mape

Počet parciel: 27

| Parcelné číslo | Výmera  | Druh pozemku                | Spôsob využívania pozemku | Druh chránenej nehnuteľnosti | Spoločná nehnuteľnosť | Umiestnenie pozemku | Právny vzťah |
|----------------|---|-----------------------------|---------------------------|------------------------------|-----------------------|---------------------|--------------|
| 2122/1         | 13658   | ostatná plocha              | 37                        |                              | 1                     | 2                   | 0            |
| 2122/3         | 49  | zastavaná plocha a nádvorie | 16                        |                              | 1                     | 2                   | 0            |
| 2122/4         | 66  | zastavaná plocha a nádvorie | 16                        |                              | 1                     | 2                   | 0            |
| 2122/5         | 85  | zastavaná plocha a nádvorie | 16                        |                              | 1                     | 2                   | 0            |
| 2125/4         | 1192  | ostatná plocha              | 37                        |                              | 1                     | 2                   | 0            |
| 2167/1         | 4771  | zastavaná plocha a nádvorie | 16                        |                              | 1                     | 1                   | 0            |
| 2167/2         | 1088  | zastavaná plocha a nádvorie | 99                        |                              | 1                     | 1                   | 7            |
| 2167/2         | NEUSPORIADANÝ VLASTNÍCKY VZŤAH K POZEMKU. (Stav podľa registra C katastra nehnuteľností nie je identický s právnym stavom.) |                             |                           |                              |                       |                     |              |
| 2167/3         | 506   | zastavaná plocha a nádvorie | 16                        |                              | 1                     | 1                   | 7            |
| 2167/3         | NEUSPORIADANÝ VLASTNÍCKY VZŤAH K POZEMKU. (Stav podľa registra C katastra nehnuteľností nie je identický s právnym stavom.) |                             |                           |                              |                       |                     |              |
| 2167/4         | 9855  | zastavaná plocha a nádvorie | 18                        |                              | 1                     | 1                   | 0            |
| 2167/9         | 401   | zastavaná plocha a nádvorie | 16                        |                              | 1                     | 1                   | 0            |
| 2167/12        | 3621  | zastavaná plocha a nádvorie | 18                        |                              | 1                     | 1                   | 0            |
| 2167/13        | 181   | zastavaná plocha a nádvorie | 16                        |                              | 1                     | 1                   | 7            |
| 2167/13        | NEUSPORIADANÝ VLASTNÍCKY VZŤAH K POZEMKU. (Stav podľa registra C katastra nehnuteľností nie je identický s právnym stavom.) |                             |                           |                              |                       |                     |              |
| 2167/14        | 84  | zastavaná plocha a nádvorie | 16                        |                              | 1                     | 1                   | 7            |
| 2167/14        | NEUSPORIADANÝ VLASTNÍCKY VZŤAH K POZEMKU. (Stav podľa registra C katastra nehnuteľností nie je identický s právnym stavom.) |                             |                           |                              |                       |                     |              |
| 2167/15        | 2565  | zastavaná plocha a nádvorie | 18                        |                              | 1                     | 1                   | 0            |
| 2167/16        | 475   | zastavaná plocha a nádvorie | 18                        |                              | 1                     | 1                   | 0            |
| 2167/17        | 866   | zastavaná plocha a nádvorie | 16                        |                              | 1                     | 1                   | 0            |
| 2167/18        | 68  | zastavaná plocha a nádvorie | 16                        |                              | 1                     | 1                   | 0            |



|            |   |                             |    |  |   |   |   |
|------------|---|-----------------------------|----|--|---|---|---|
| 2167/19    | 455   | zastavaná plocha a nádvorie | 18 |  | 1 | 1 | 0 |
| 2167/20    | 15  | zastavaná plocha a nádvorie | 18 |  | 1 | 1 | 0 |
| 2167/21    | 13  | zastavaná plocha a nádvorie | 16 |  | 1 | 1 | 7 |
| 2167/21    | NEUSPORIADANÝ VLASTNÍCKY VZŤAH K POZEMKU. (Stav podľa registra C katastra nehnuteľností nie je identický s právnym stavom.) |                             |    |  |   |   |   |
| 2167/53    | 224   | zastavaná plocha a nádvorie | 18 |  | 1 | 1 | 0 |
| 2167/54    | 576   | zastavaná plocha a nádvorie | 16 |  | 1 | 1 | 0 |
| 2167/55    | 4319  | zastavaná plocha a nádvorie | 18 |  | 1 | 1 | 0 |
| 2167/56    | 281   | zastavaná plocha a nádvorie | 16 |  | 1 | 1 | 0 |
| 2167/59    | 128   | zastavaná plocha a nádvorie | 16 |  | 1 | 1 | 0 |
| 2167/61    | 15035   | zastavaná plocha a nádvorie | 18 |  | 1 | 1 | 0 |
| 2762       | 1374  | zastavaná plocha a nádvorie | 22 |  | 1 | 2 | 0 |
| Iné údaje  |   |                             |    |  |   |   |   |
| Bez zápisu |   |                             |    |  |   |   |   |

|                                |  |
|--------------------------------|--|
| Legenda                        |  |
| Kód spôsobu využívania pozemku |  |
| 16                             | Pozemok, na ktorom je postavená nebytová budova označená súpisným číslom   |
| 18                             | Pozemok, na ktorom je dvor   |
| 22                             | Pozemok, na ktorom je postavená inžinierska stavba - cestná, miestna a účelová komunikácia, lesná cesta, poľná cesta, chodník, nekryté parkovisko a ich súčasť |
| 37                             | Pozemok, na ktorom sú skaly, svahy, rokliny, výmole, vysoké medze s krovím alebo kamením a iné plochy, ktoré neposkytujú trvalý úžitok                         |
| 99                             | Pozemok využívaný podľa druhu pozemku  |
| Kód spoločnej nehnuteľnosti    |  |
| 1                              | Pozemok nie je spoločnou nehnuteľnosťou  |
| Kód umiestnenia pozemku        |  |
| 1                              | Pozemok je umiestnený v zastavanom území obce  |
| 2                              | Pozemok je umiestnený mimo zastavaného územia obce   |
| Kód právneho vzťahu            |  |
| 7                              | Právny vzťah nie je evidovaný v súbore popisných informácií katastra nehnuteľností   |

Stavby

Počet stavieb: 15

| Súpisné číslo | Na pozemku<br>parcelné číslo | Druh stavby | Popis stavby       | Druh<br>chránenej<br>nehnuteľnosti | Umiestnenie<br>stavby |
|---------------|------------------------------|-------------|--------------------|------------------------------------|-----------------------|
| 9960          | 2167/3                       | 11          | škola a telocvičňa |                                    | 1                     |
|               | 2167/18                      |             |                    |                                    |                       |
|               | 2167/17                      |             |                    |                                    |                       |
|               | 2167/21                      |             |                    |                                    |                       |
|               | 2167/56                      |             |                    |                                    |                       |



|       |         |    |                    |  |   |
|-------|---------|----|--------------------|--|---|
| 10211 | 2122/3  | 20 | iný objekt         |  | 1 |
| 10212 | 2122/4  | 20 | iný objekt         |  | 1 |
| 10213 | 2122/5  | 20 | iný objekt         |  | 1 |
| 10301 | 2167/1  | 11 | budova prakt.vyuč. |  | 1 |
|       | 2167/13 |    |                    |  |   |
|       | 2167/14 |    |                    |  |   |
| 10302 | 2167/2  | 15 | admin. budova      |  | 1 |
| 10343 | 2167/9  | 1  | sklad              |  | 1 |
|       | 2167/54 |    |                    |  |   |
|       | 2167/59 |    |                    |  |   |

Iné údaje

Bez zápisu

## Legenda

Kód druhu stavby (budovy)

- |    |  |
|----|--|
| 1  | Priemyselná budova                           |
| 11 | Budova pre školstvo, na vzdelávanie a výskum |
| 15 | Administratívna budova                       |
| 20 | Iná budova                                   |

Kód umiestnenia stavby

- |   |                                     |
|---|-------------------------------------|
| 1 | Stavba postavená na zemskom povrchu |
|---|-------------------------------------|

## ČASŤ B: VLASTNÍCI A INÉ OPRÁVNENÉ OSOBY

Počet vlastníkov: 1

| Por. číslo | Titul, meno, priezvisko, rodné priezvisko, / Názov Rodné číslo / IČO, Miesto trvalého pobytu / Sídlo, Štát Dátum narodenia, | Spoluvlastnícky podiel |
|------------|---|------------------------|
| 1          | Bratislavský samosprávny kraj, Sabinovská 16, Bratislava, PSČ 820 05, SR ; 36063606   | 1/1                    |

Tituly nadobudnutia

Dar.zmluva V-4311/2005 zo dňa 26.1.2006.

Rozsudok Okresného súdu Bratislava III č. 7C 34/2006-451, právoplatné dňa 18.08.2010 v spojení s opravným uznesením č. 7C 34/2006-473, právoplatné dňa 15.12.2010, Z-11167/10,Z-12994/10,Z-14518/10

Zámenná zmluva a dohoda o urovnaní, podľa V-24985/2018 zo dňa 24.09.2018

Poznámky

Bez zápisu

Iné údaje

Žiadosť o zmenu sídla zo dňa 22.7.2006 - R-560/2006.

GP č. 130/07, Z-14518/10

Správcovia

Počet správcov: 0

|            |  |                                       |
|------------|--|---------------------------------------|
| Por. číslo | Titul, meno, priezvisko, rodné priezvisko; / Názov Dátum narodenia, rodné číslo / IČO;<br>Miesto trvalého pobytu / Sídlo; Štát | K pozemku, k stavbe, k<br>vlastníkovi |
| Bez zápisu |  |                                       |

**Nájomcovia**

Počet nájomcov: 0

|            |  |                                       |
|------------|--|---------------------------------------|
| Por. číslo | Titul, meno, priezvisko, rodné priezvisko; / Názov Dátum narodenia, rodné číslo / IČO;<br>Miesto trvalého pobytu / Sídlo; Štát | K pozemku, k stavbe, k<br>vlastníkovi |
| Bez zápisu |  |                                       |

**Iné oprávnené osoby z práva k nehnuteľnosti**

Počet Iné oprávnených osôb z práva k nehnuteľnosti: 0

|            |  |                                       |
|------------|--|---------------------------------------|
| Por. číslo | Titul, meno, priezvisko, rodné priezvisko; / Názov Dátum narodenia, rodné číslo / IČO;<br>Miesto trvalého pobytu / Sídlo; Štát | K pozemku, k stavbe, k<br>vlastníkovi |
| Bez zápisu |  |                                       |

*Tituly nadobudnutia***Delimitačný protokol z 15.12.2001**

Listina o pridelení súp.č. 1987/2003 zo dňa 8.7.2003 Listina o pridelení súp.č. 1987a/2003 zo dňa 8.7.2003 Listina o pridelení súp.č. 1987b/2003 zo dňa 8.7.2003

Listina o pridelení súp.č.526/2002/V zo dňa 10.12.2002 Listina o pridelení súp.č.527/2002/V zo dňa 10.12.2002 Listina o pridelení súp.č.438/2002/V zo dňa 8.10.2002

*Poznámky*

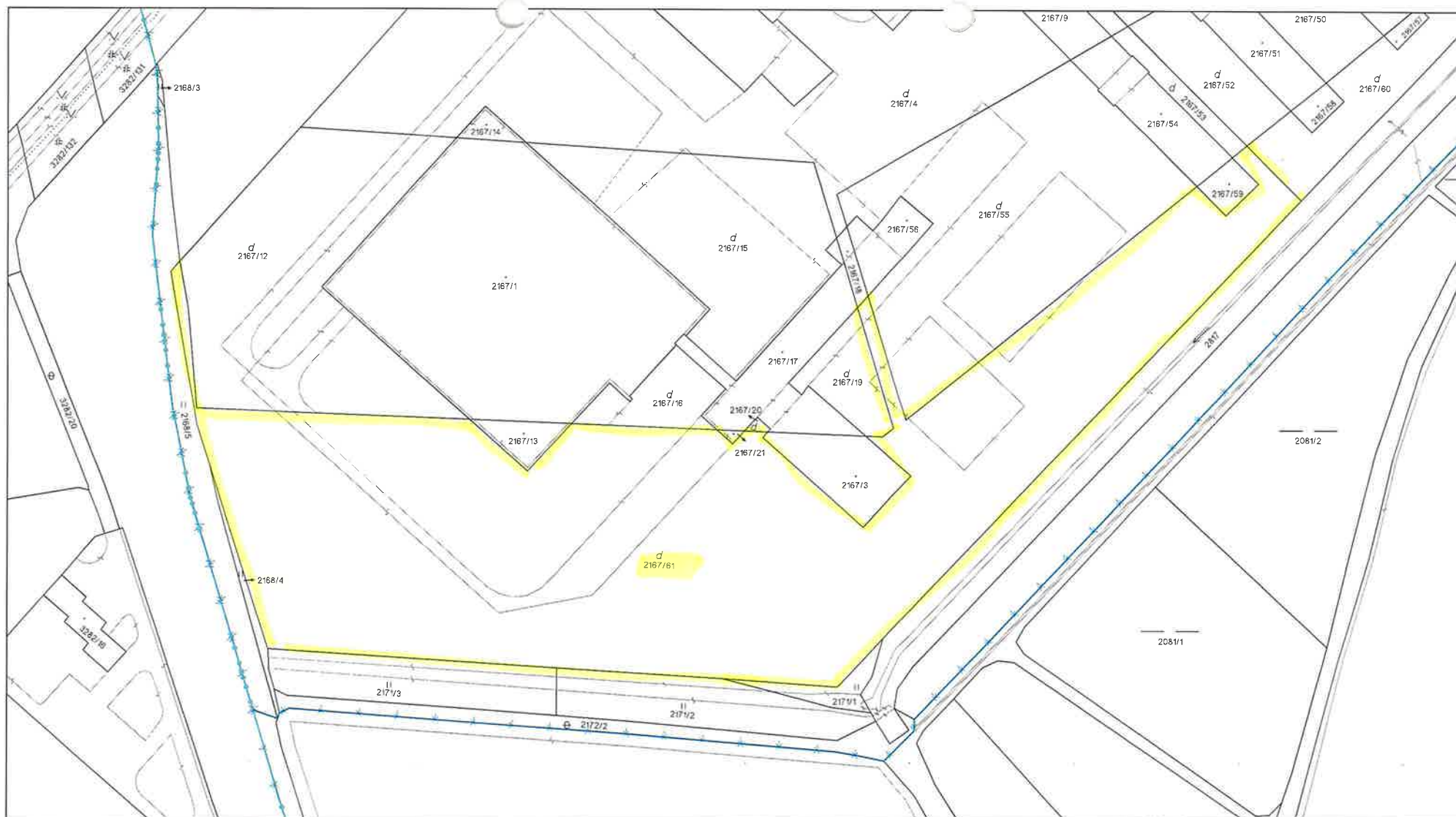
Bez zápisu

*Iné údaje***GP 3/91****Parc.č. 2167/2,3,13,14,21 sú majetkovoprávne nevysporiadané - reklamácia III-124/01; (GP č. 130/07, Z-14518/10)****GP 234-066/2003****ČASŤ C: Ľarchy**

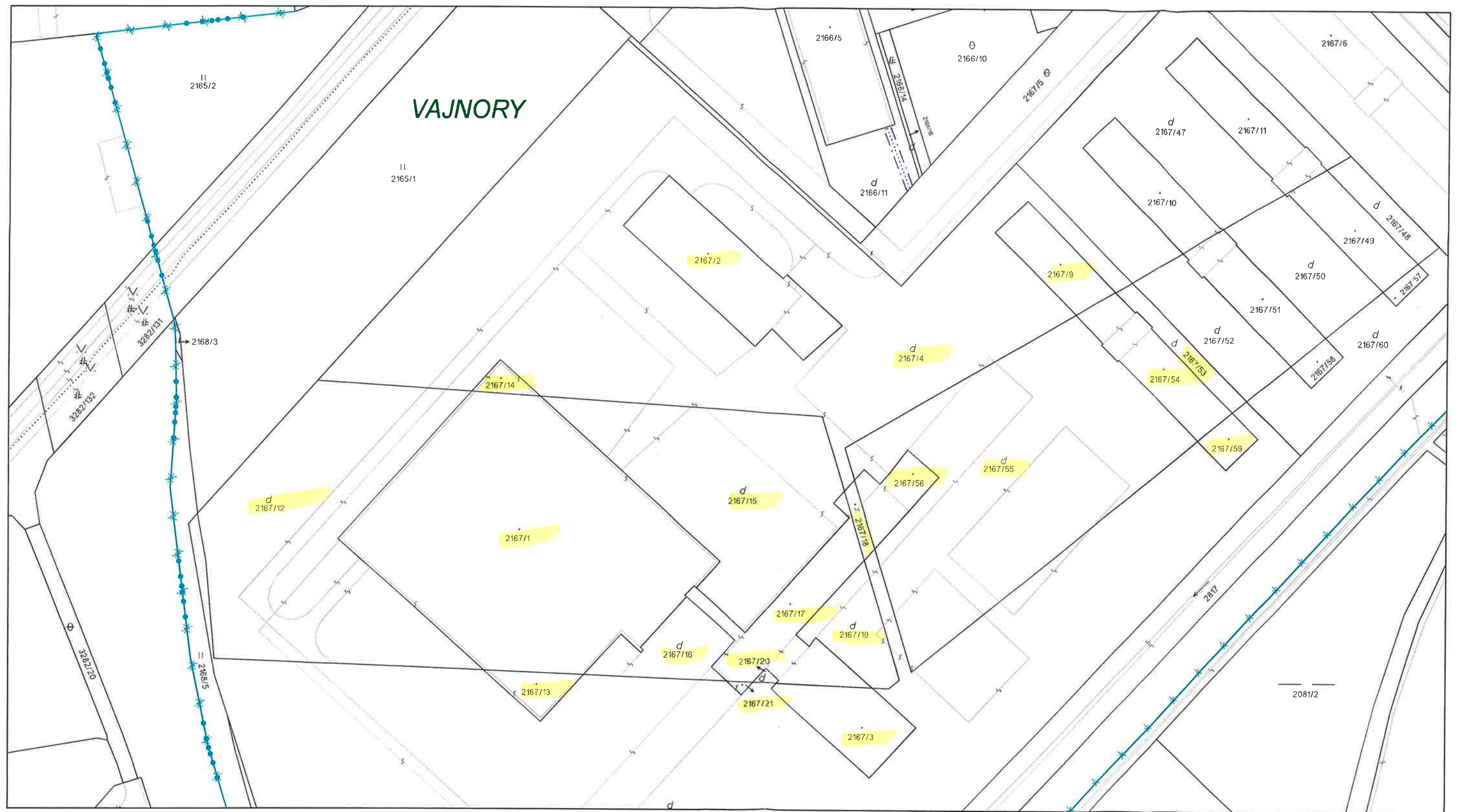
|  |               |
|--|---------------|
| K pozemku,<br>k stavbe, k<br>vlastníkovi | Znenie ľarchy |
| Bez zápisu                               |               |

**VÝPIS JE NEPOUŽITEĽNÝ NA PRÁVNE ÚKONY**





|  |  |                         |                            |
|--|--|-------------------------|----------------------------|
| Úrad geodézie, kartografie a katastra Slovenskej republiky | Okres Bratislava III   | Obec Bratislava-Vajnory | Katastrálne územie Vajnory |
|  | Číslo zákazky 48936/2019   | Vektorová mapa          | Mierka 1:1000              |
|  | KÓPIA KATASTRÁLNEJ MAPY na parcelu 2167/61   |                         |                            |
| Vyhotovené automatizovaným spôsobom z ISKN                 | Spôsob autorizácie   |                         |                            |
| Dátum a čas vyhotovenia 13.5.2019 14:51:05                 | Kvalifikovaná elektronická pečať ÚGKK SR s pripojenou kvalifikovanou elektronickou časovou pečiatkou |                         |                            |
| Údaje platné k 10.5.2019 18:00:00                          |  |                         |                            |



|  |  |                |  |                    |                    |         |
|--|--|----------------|--|--------------------|--------------------|---------|
| Úrad geodézie, kartografie a katastra Slovenskej republiky | Okres  | Bratislava III | Obec   | Bratislava-Vajnory | Katastrálne územie | Vajnory |
|  | Číslo zákazky  | 37570/2019     | Vektorová mapa   | Mierka             | 1:1000             |         |
|  | KÓPIA KATASTRÁLNEJ MAPY  |                |  |                    |                    |         |
|  | na parcely 2167/1, 2167/2, 2167/3, 2167/4, 2167/9, 2167/12, 2167/13, 2167/14, 2167/15, 2167/16, 2167/17, 2167/18, 2167/19, 2167/20, 2167/21, 2167/53, 2167/54, 2167/55, 2167/56, |                |  |                    |                    |         |
| Vyhotovené automatizovaným spôsobom z ISKN                 |  |                | Spôsob autorizácie   |                    |                    |         |
| Dátum a čas vyhotovenia                                    |  |                | 11.4.2019 8:52:27  |                    |                    |         |
| Údaje platné k   |  |                | 10.4.2019 18:00:00   |                    |                    |         |
|  |  |                | Kvalifikovaná elektronická pečať ÚGKK SR s pripojenou kvalifikovanou elektronickou časovou pečiatkou |                    |                    |         |